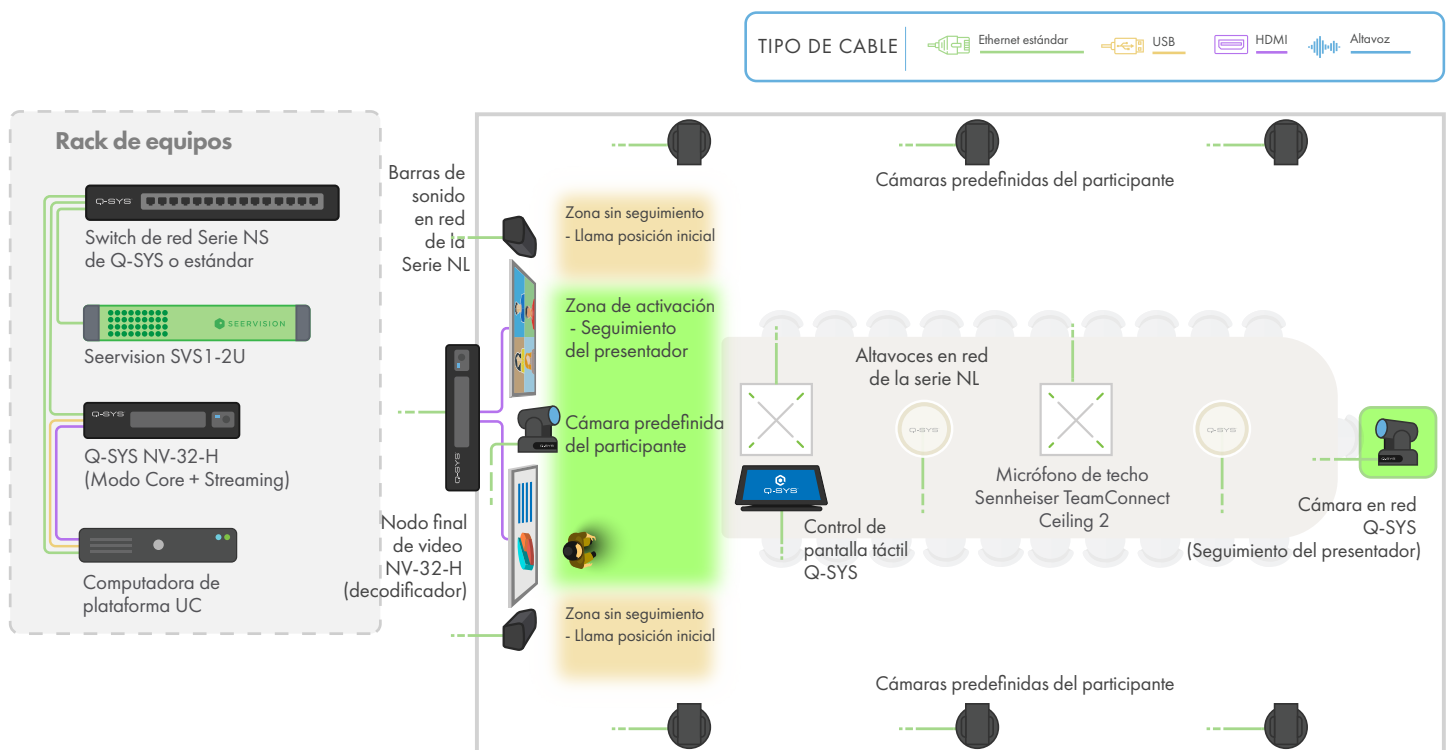


Un solo presentador



Diagrama ejemplo: Sala de juntas



Experiencia del usuario

- A.** La cámara para el presentador lo sigue automáticamente en la “Zona de activación – Seguimiento del presentador”
- B.** Cuando el presentador abandona la “Zona de activación – Seguimiento del presentador”, la cámara para el presentador cambia hacia la posición inicial definida por el usuario, como a una perspectiva general de la sala

Un solo presentador y vista estática

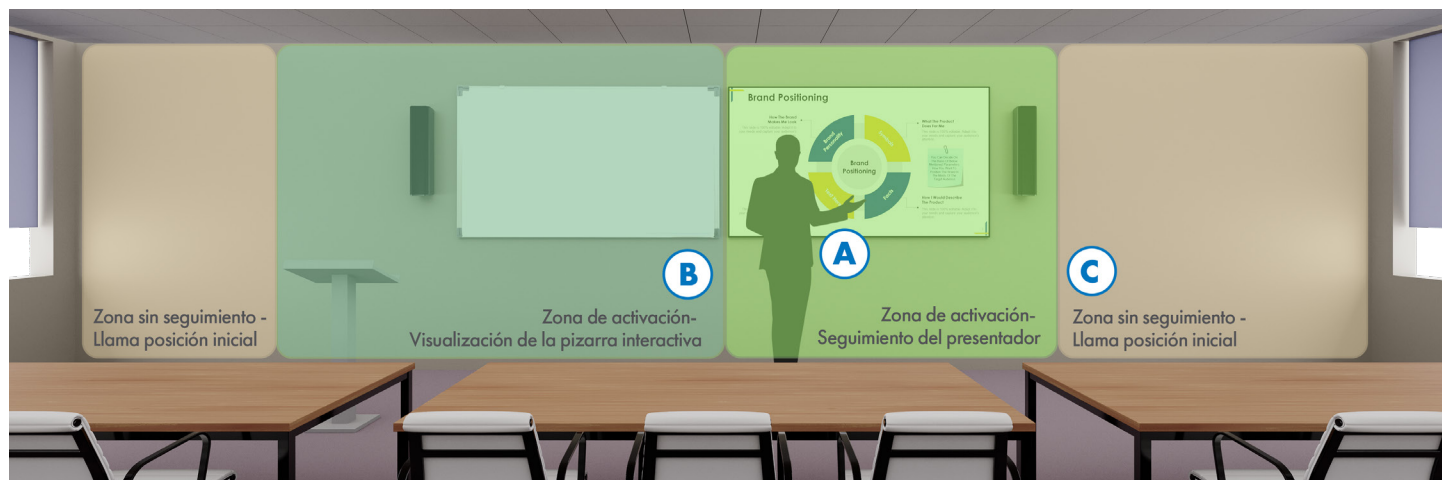
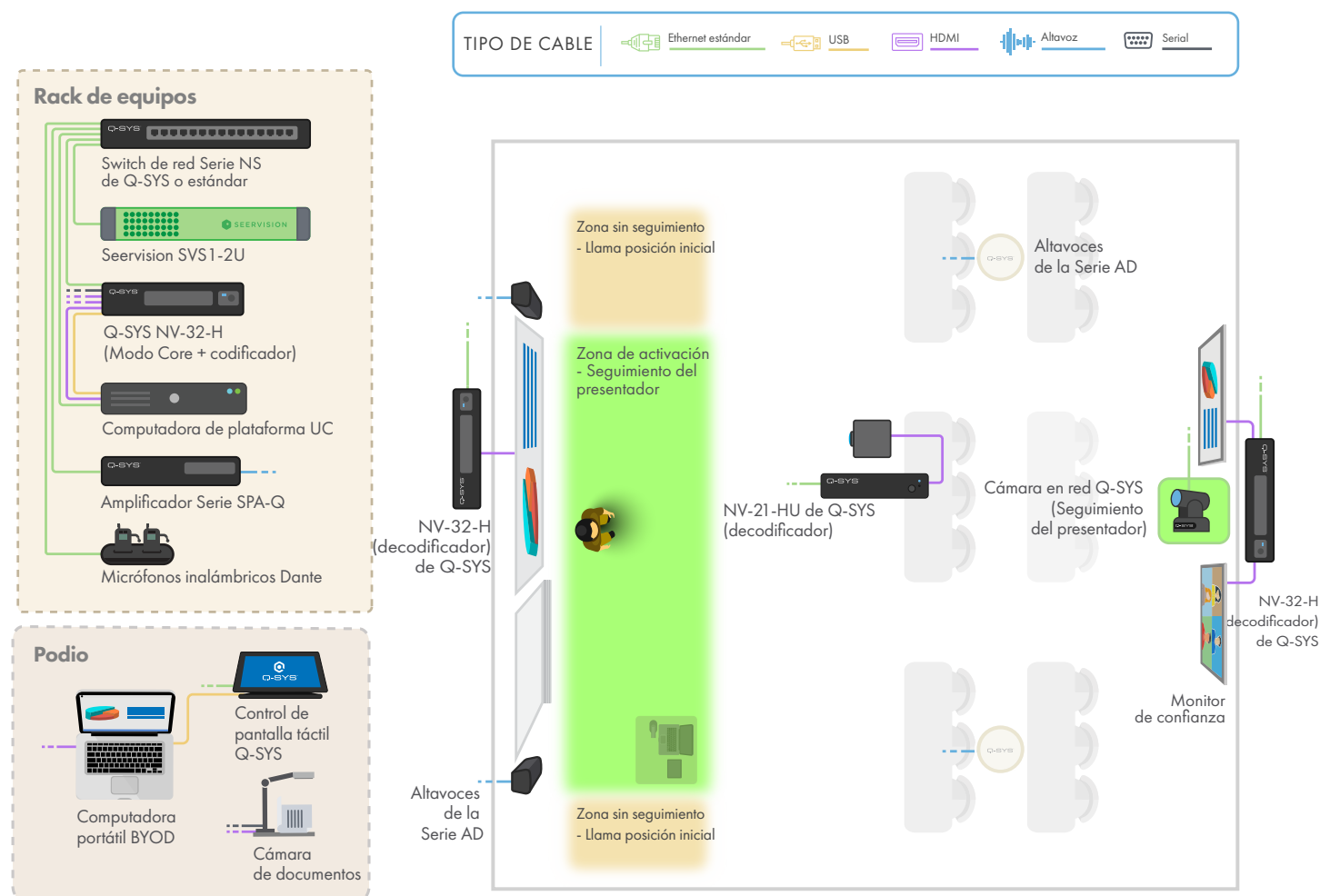


Diagrama ejemplo: Sala de capacitación/aula



Experiencia del usuario

- A.** La cámara para el presentador lo sigue automáticamente en la "Zona de activación – Seguimiento del presentador"
- B.** La cámara de vista estática ofrece una imagen recortada y fija de la pizarra interactiva cuando el presentador entra en la "Zona de activación – Visualización de la pizarra interactiva"
- C.** Si no hay presentador en la "Zona de activación – Seguimiento del presentador" o en la "Zona de activación – Visualización de la pizarra interactiva", la cámara para el presentador vuelve a la posición inicial definida por el usuario (como una toma general de la sala)

Un solo presentador, vista estática y ACPR

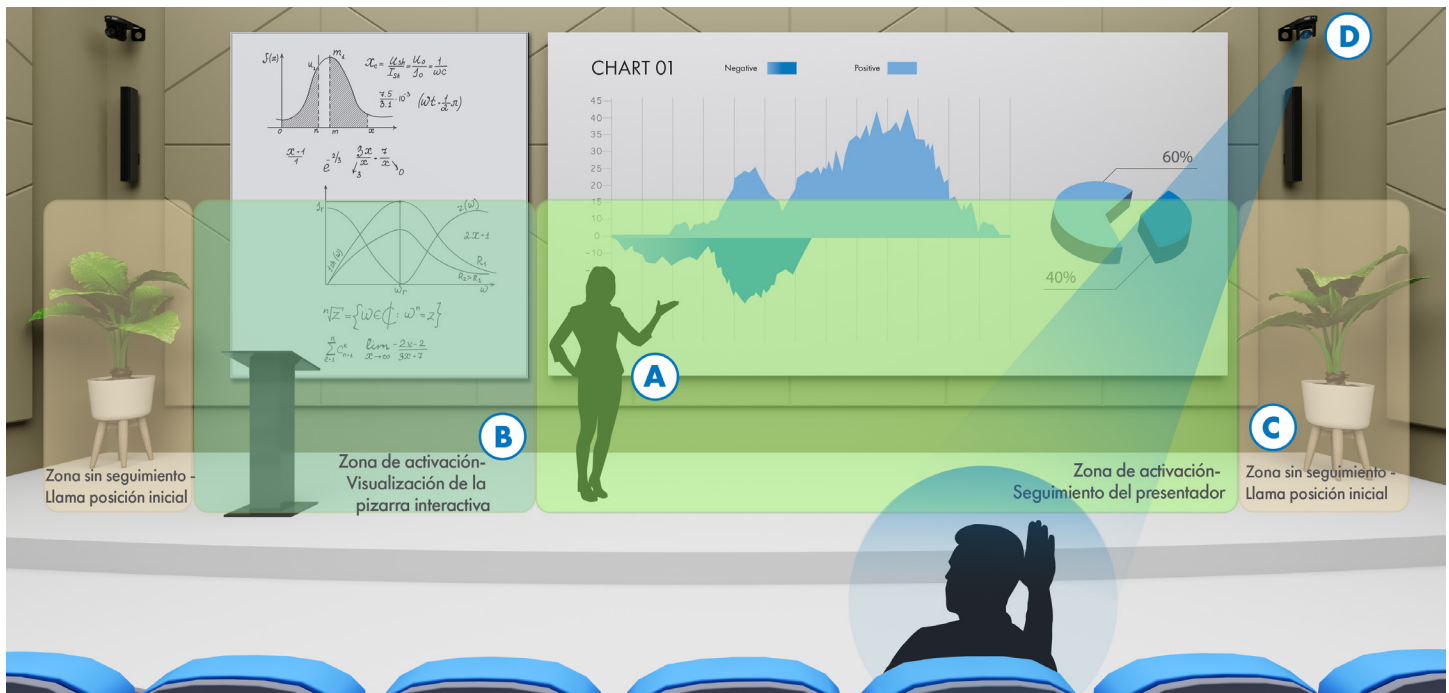
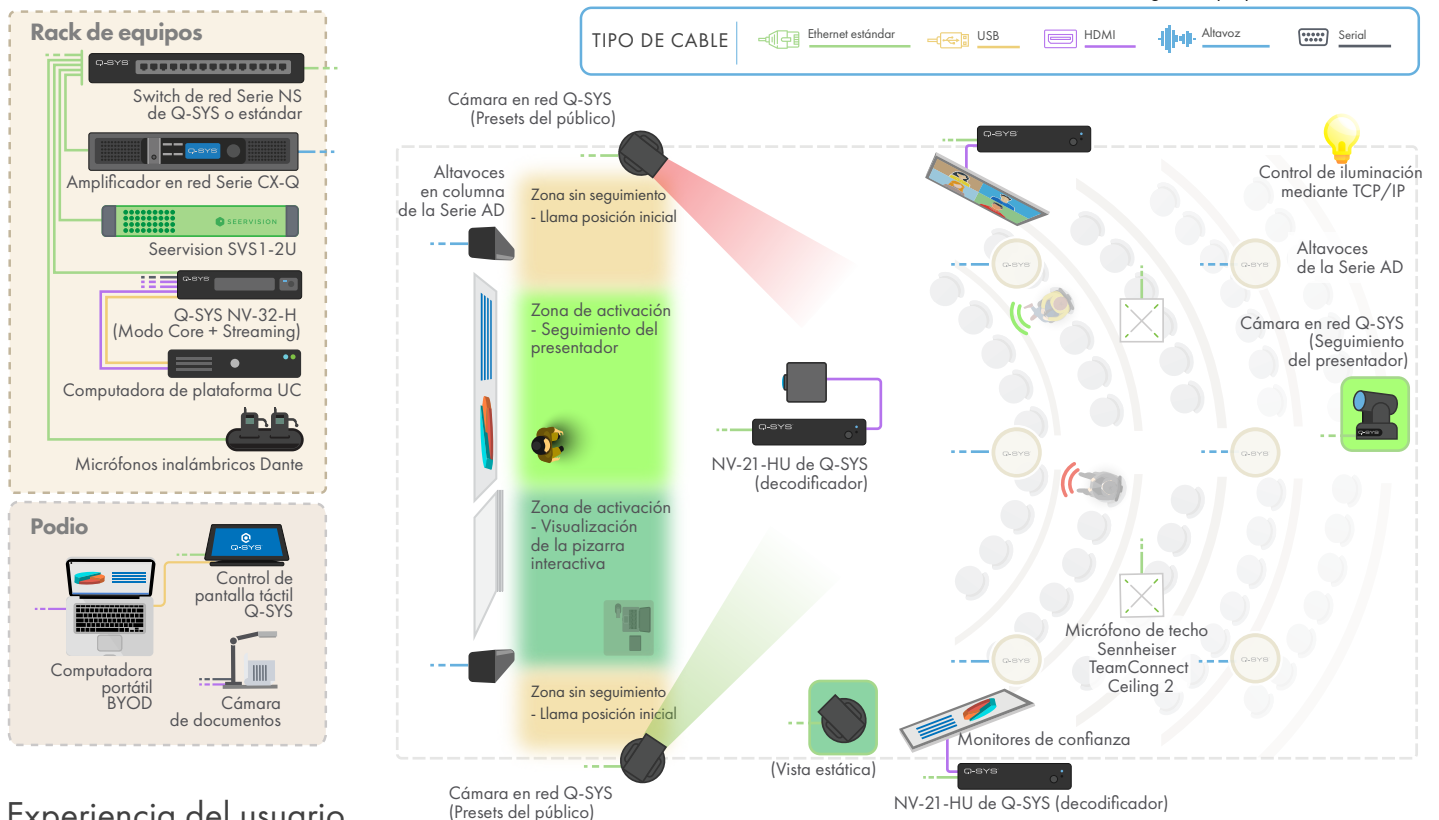


Diagrama ejemplo: Sala de conferencias



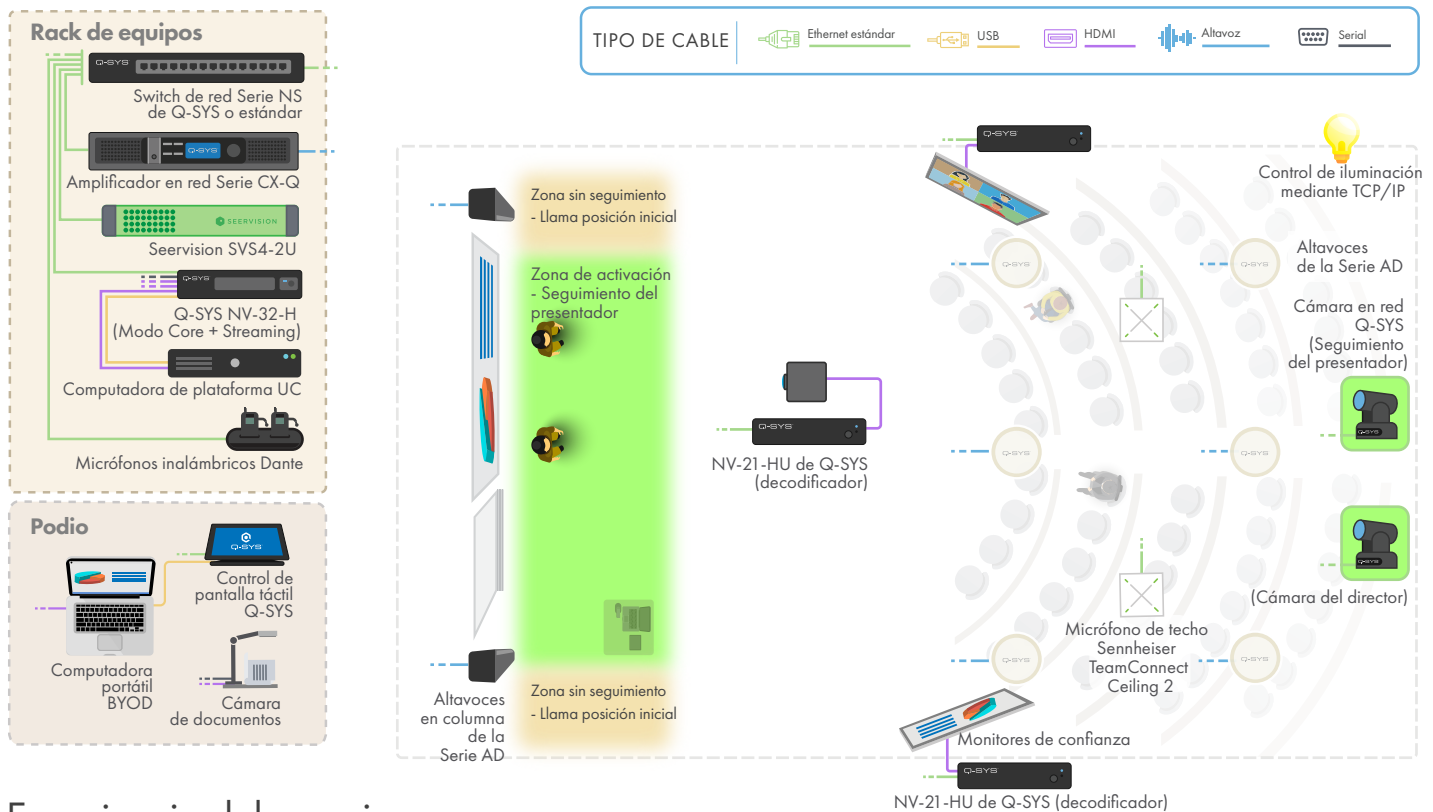
Experiencia del usuario

- La cámara para el presentador lo sigue automáticamente en la "Zona de activación – Seguimiento del presentador"
- La cámara de vista estática ofrece una imagen recortada y fija de la pizarra interactiva cuando el presentador entra en la "Zona de activación – Visualización de la pizarra interactiva"
- Si no hay presentador en la "Zona de activación – Seguimiento del presentador" o en la "Zona de activación – Visualización de la pizarra interactiva", la cámara para el presentador vuelve a la posición inicial definida por el usuario (como una toma general de la sala)
- Cuando un asistente de la reunión habla, Q-SYS utiliza los datos del micrófono de la sala para ejecutar ajustes de cámara predefinidos por el usuario y cambia la retransmisión en vivo para mostrar a la persona que habla

Multi-Presentador



Diagrama ejemplo: Sala de conferencias



Experiencia del usuario

- A.** La cámara para el presentador lo sigue automáticamente en la “Zona de activación – Seguimiento del presentador”
- B.** Cuando un segundo presentador se detecta en la “Zona de activación – Seguimiento del presentador”, la señal en vivo cambia a la cámara del director para mostrar un campo visual más amplio
- C.** La señal en vivo se mantiene en la cámara del director hasta que la cámara para el presentador enfoca al segundo presentador